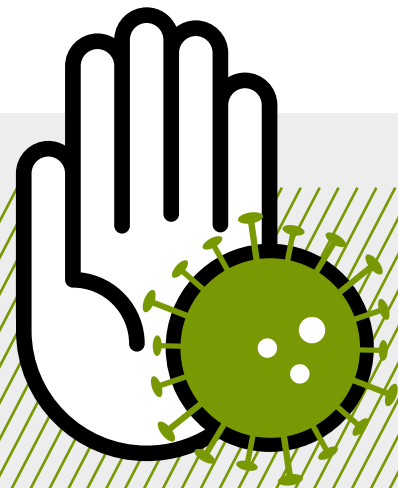


PACIENTES



PROTOCOLO DE ACTUACIÓN **COVID-19**

SI LO ENTIENDES, LO APRENDES
SI LO APRENDES, LO APLICAS

ANTES DE ACUDIR AL CENTRO



SIEMPRE QUE SEA POSIBLE, ACUDIR SOLO

En caso de que el paciente sea menor o un adulto que necesite ayuda, solo podrá asistir un único acompañante.



AVÍSANOS Y NO ACUDAS A LA SESIÓN SI TIENES SÍNTOMAS

Fiebre, tos, pérdida de olfato, contacto con alguien con COVID-19 en los últimos 14 días, síntomas gastrointestinales...



EVITAR TRAER ACCESORIOS

Pulseras, collares, parrings, pendientes, gafas de sol... Para disminuir el riesgo de contagio evita traer accesorios, puesto que se ha demostrado que el coronavirus puede permanecer días en materiales metálicos.



ACUDE PUNTUAL A TU CITA

Debido a que nuestra agenda está diseñada de acuerdo con los protocolos de seguridad recomendados, no debe verse afectada por retrasos indebidos. De la misma forma, desaconsejamos venir con mucha antelación ya que, si lo haces, deberás esperar fuera de la unidad.



LLEVA CONTIGO EL JUSTIFICANTE DE ASISTENCIA

CUANDO LLEGUES AL HOSPITAL



Te tomarán la **temperatura** y te harán entrega de una **mascarilla** que debes colocarte al momento.



Cuando llegues a la cuarta planta, te volveremos a tomar la temperatura y deberás **lavarte las manos** con una solución hidroalcohólica.



En la recepción tras dar tu nombre, deberás responder a un **cuestionario** y tendrás que **firmar un consentimiento informado**.



Seguidamente **tu fisioterapeuta te acompañará** a la consulta correspondiente, donde tras dejar tus pertenencias en el lugar que te indiquen, serás tratado.

DURANTE EL TRATAMIENTO



Dadas las circunstancias presentes **adecuaremos el uso del aparataje** a cada paciente y su patología.



Evita tocar el mobiliario innecesario.

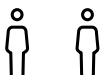


Si necesitas toser, **protéjete** con el codo y antebrazo.

AL SALIR DEL HOSPITAL



Deberás lavarte las manos de nuevo con una solución hidroalcohólica.



En el hipotético caso de que te encuentres con otro paciente, **mantén la distancia de 2m**.



Se limpiarán todas las superficies **entre paciente y paciente** con productos de **desinfección**.